

Der Panke Park – ein Ort für Bewegung, Begegnung und Natur



Kurzbeschreibung

Der Panke-Park liegt in zentraler Lage in der Nähe vom Bahnhof Bernau und zur historischen Innenstadt. Das ca. 205.000 m² große Areal wird nord-westlich durch die Bahnlinie nach Angermünde und nord-östlich durch die Gebäudestruktur des ehemaligen Heeresbekleidungsnebenamtes (die militärische Liegenschaft war von 1942 bis 1945 in Betrieb) begrenzt. Die über 700 Wohnungen wurden zwischen 2016 und 2023 fertiggestellt. Zudem bietet die Kita „Pankewichtel“ Platz für 150 Kinder. Südlich endet der Park an der Börnicker Chaussee und dem Schönfelder Weg. Auch durch eine Machbarkeitsstudie (2007) und eines öffentlichen Bürgerworkshops, bestehend aus interessierten Bürgerinnen, Vertreter der Stadtpolitik, der Stadtverwaltung und des Landkreises wurde seit 2009 die sinnvolle Nutzung und zukünftige Erschließung der Militärbrache neu entwickelt. Die Zielsetzung einer ganzheitlichen Aufwertung wurde erreicht, da der Park viele Möglichkeiten von Erholungs- und Freizeitmöglichkeiten bereithält und gleichzeitig auch die Entwicklung der Natur,

den Gewässern der Panke, dem Teufelspfuhl und dem Gottesauge miteinschließt. Insgesamt wurden 396 Bäume und 512 Sträucher gepflanzt. Beide Gewässer sind gesetzlich geschützte Biotope und nicht vor dem Austrocknen bedroht. Das sich dies so entwickelt hat, galt lange undenkbar, da in den Gebäuden bis 1991 die chemische Reinigung für die Bekleidung der sowjetischen Streitkräfte stattfand. Während dieser Zeit kam es 1965 zu einer Havarie, bei der große Mengen des giftigen Reinigungsmittels Trichlorethen ins Grundwasser gelangten. Dies erzwang u.a. das Abschalten von zwei Trinkwasserbrunnen und die Schließung des Wasserwerks von Bernau. Mittlerweile sind die Chancen hoch, die Belastungen durch LKW abzubauen und so eine Sanierung des Geländes einschließlich der betroffenen Grundwasserleitung und des Teufelspfuhls zu generieren. Erreicht werden kann der Panke Park aus Berlin durch die S-Bahn, den Regionalexpress, drei regionale Buslinien und fußläufig.

Ort des Projekts	Bernau bei Berlin, Panke-Park
Bundesland/Bundesländer	Brandenburg
Einwohner der Gemeinde	45.762
Zeitpunkt der Umsetzung	2020-2021
Freiraumtyp	Einzelne Stadtgrün-/Landschaftselemente/Parks

Bewegung und Gesundheit

Welchem Typ entspricht das Projekt?

Gebaute Projekte **Programme und Aktionen**

Welchen inhaltlichen Schwerpunkt setzt das Projekt in der Förderung von Bewegung und Gesundheit?

- Verbindungsrouten und Wege für aktive Mobilität
- Bewegungsfördernde, multifunktionale Gestaltung von Grünräumen
- Kühle Orte für Bewegung bei Hitze
- Ausstattung der Räume mit bewegungsfördernden Elementen
- Sport- und Bewegungsprogramme für öffentliche Grünräume

Lebensqualität

Welche Mehrwerte der Lebensqualität bietet Ihr Projekt darüber hinaus?

- Freizeit/Erholung
- aktive Mobilität
- Begegnung/soziale Teilhabe
- Klimaangepasste Grün- und Freiräume
- Naturerfahrung/Biodiversität

Bewegung und Gesundheit

Mit seinem Standort, seiner Größe und den vielfältigen physischen und visuellen Anreizmöglichkeiten durch Erholungs- und Freizeitmöglichkeiten ist der Panke-Park eine der ersten Anlaufstellen für Outdoor-Aktivitäten. Neben fest installierten Mehrgenerationen-Spiel- und Sportplätzen- (Beachvolleyballfeld), Fitnessmodulen und einem kleinen Amphitheater, die zum Verweilen, Spielen und Trainieren einladen, bieten befestigte Wege auch eine gern in Anspruch genommene Gelegenheit für aktive Mobilität an. Dabei sind die o.g. fest installierten Anlagen stets in die grüne Vegetation eingebettet, sodass die Parklandschaft nicht eintönig erscheint. Folgende Geräte werden angeboten: Pavillon, Doppelschaukel, Spielanlage (Rutsche, Hängebrücke, Sandaufzug, Netz, Steiler Aufgang), Spielhaus, „Bars“, „Sit and row“, Lift-up Press-up Trainer, „Walker“, „Crosstrainer“, „Legpresser“, „Multifunction Unit Micro“, „Duplex Taiji Massage Machine“, „Arm Cycle“, „Parallel Bars“, „Calisthenics System“. Die Fitnessgeräte sind zumeist in zweifacher Ausführung vorhanden.

Projektbeteiligte

Herr Neumann Gusenburger
Landschaftsarchitekt

Frau Marika Herbert
SG Tiefbau/Grünflächen

Frau Ivonne Bartaune
SG Grünunterhaltung/Forst

Herr Robert Steffien
Amtsleiter Schule, Sport und Jugend

Herr Benedikt Kniehl
Sportbeauftragter

Lebensqualität

Wie im vorherigen Schritt erwähnt, bietet der Panke-Park verschiedene Erholungs- und Freizeitangebote an, für deren Unterhaltung die Stadt zuständig ist. Allein mit diesem Angebot wird die Lebensqualität der BürgerInnen und Tagestouristen erhöht, da sie so beispielsweise nicht mehr ausschließlich zum Trainieren in ein kommerzielles Fitnessstudio gehen müssen, sondern problemlos auch ihre Sportaktivitäten ins Freie verlagern können. Sämtliche Zielgruppen (Kinder, Erwachsene, Familien, Rentner, Vereine, Anwohner) haben so die Möglichkeit, die im Park kostenfrei angebotenen Geräte, sowie Wegeführungen zu nutzen und sich altersgerecht körperlich zu betätigen. Das entspannte Verweilen im Pavillon, am Amphitheater oder auf den dafür vorgesehenen Grünflächen ist ebenso möglich. Das Ausführen von Hunden ist unter Beachtung der Gepflogenheiten ebenfalls, mit Ausnahme der Sport- und Spielplätze möglich. Somit schließt der Panke Park außer Bademöglichkeiten kaum eine gängige Outdoor-Aktivität aus. Darüber hinaus veranstaltet Verein „Bernau Südstadt e.V.“ u.a. ein alljährliches Frühlingsfest.

Prozess und Zusammenarbeit

Um die Planung und Bauausführung für die Öffentlichkeit und die beteiligten Akteure transparent zu gestalten, fand mind. einmal im Jahr eine Projektgruppensitzung statt. Daran nahmen Vertreter der Stadtverwaltung Bernau und des Landkreises sowie Bürger und Vereine teil. In diesen Sitzungen wurde der Planungs-/oder Bautenstand dargestellt und Raum für Ideen/Einwände gegeben. Baufortschritte wurden durch Pressemitteilungen verbreitet. Aufgrund der Schnittstellen mit der noch aktiv betriebenen Grundwasserreinigungsanlage im Gelände, war hier auch ein intensiver Abstimmungsprozess notwendig. Es musste eine durchgängige Zugänglichkeit und Befahrbarkeit im Gelände gewährleistet werden.

Der Panke Park – ein Ort für Bewegung, Begegnung und Natur



Der Panke-Park entsteht.
Quelle: Stadt Bernau bei Berlin

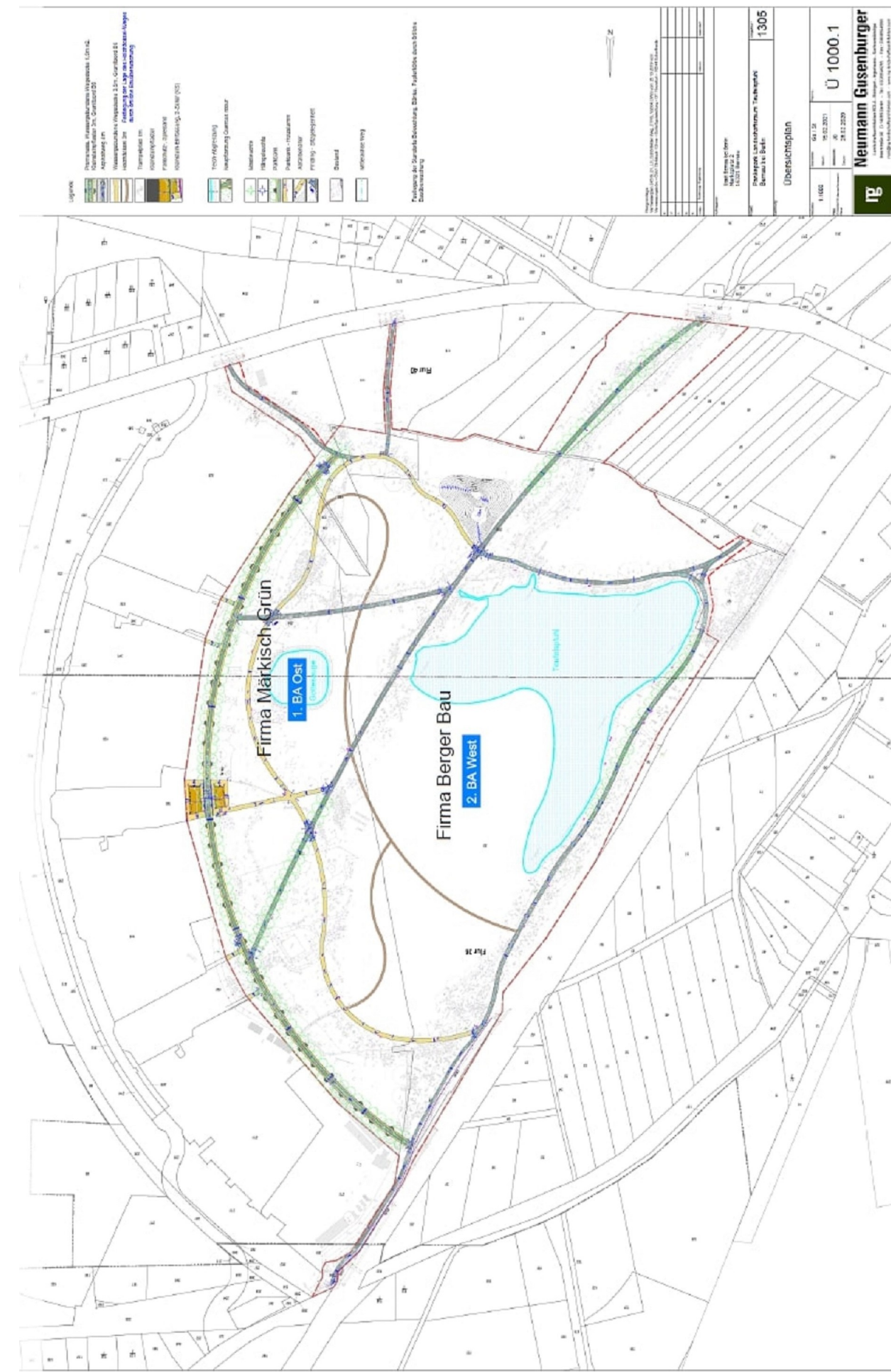
Spielplatz mit Gebäudekomplex im Hintergrund
Quelle: Stadt Bernau bei Berlin



Fitnessgeräte mit Blick auf den Panke-Park
Quelle: Stadt Bernau bei Berlin

Blick auf den Teufelspfuhl
Quelle: Stadt Bernau bei Berlin

Der Panke Park – ein Ort für Bewegung, Begegnung und Natur



Lageplan vom Panke-Park
 Quelle: Stadt Bernau bei Berlin

Konzeptskizze vom Panke-Park
 Quelle: Stadt Bernau bei Berlin/Neumann Gusenburger